

X3-242-7 / X3-244-7 Panneau d'outils

Le panneau d'outils X-Guard vous permet de conserver sous la main tous vos outils et accessoires nécessaires pour gérer vos machines. Le panneau existe en hauteurs de 1900 et 2200 mm pour une largeur de 700 mm. La couleur standard est RAL 9011. Un ensemble d'accessoires est disponible pour accrocher des outils.

Des informations complémentaires et des fiches produits sont disponibles sur www.bmi-axelent.com

X-Guard® – Accessoires



Tôle de remplissage
(Réf. Voir page 31)

Une tôle de remplissage permet de combler un espace lorsqu'une protection doit occuper une certaine largeur. Elle est disponible dans toutes les hauteurs et dans les largeurs 40 et 70 mm. La couleur standard est RAL 9011 mais des couleurs personnalisées sont disponibles sur demande.



Couvre joint ajustable
(Réf. Voir page 31)

Joint ajustable qui couvre les espaces entre 40 et 145 mm en largeur, offrant une grande précision. L'espace de 100 mm entre nos panneaux réduit les découpes quand un espace a besoin d'être comblé. Article en stock en RAL 9011, mais d'autres couleurs sont également disponibles sur demande.



Couvre-joint
(Réf. Voir en page 31)

Élément pour couvrir l'espace entre le poteau et le panneau. Un couvre-joint noir (RAL 9011) est fourni avec les panneaux tôlés et en polycarbonate. Il existe en hauteurs de 750, 1900 et 2200 mm.



T01-23 Roulette support

Une Roulette support supplémentaire n'est pas de trop sur certains types de solutions de porte. Notre gamme inclut à présent une nouvelle roulette support ingénieuse adaptée aux portes coulissantes et pivotantes.



T01-27 Ferme-porte

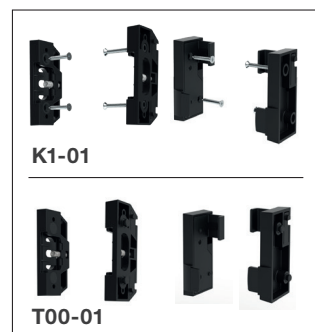
Ferme-porte automatique pour les portes pivotantes X-Guard, fixations incluses. Les fixations sont réversibles et adaptées aux poteaux 50x50 et 70x70 mm.

NB : il existe un certain risque dans l'utilisation de ferme-portes automatiques associés à un couplage sans réinitialisation manuelle. Les ferme-portes doivent donc être évalués dans chaque cas.



T01-05 Fixations d'angle pour traverse supérieure

Une fixation de traverse supérieure fournit une construction de porte plus stable à votre protection de machines. La largeur de la fixation est réglée pendant le montage. Les fixations de traverse supérieure sont utilisées pour placer deux portes dans un angle.



Fixations rapides (Réf. voir en page 31)

Une sélection de supports est disponible pour les panneaux X-Guard. Ils permettent d'attacher simplement et rapidement les panneaux sur les poteaux. Les fixations rapides ont des attaches supérieures et inférieures. La fixation supérieure s'enclenche simplement sur l'un des trois côtés du poteau. La fonction d'enclenchement offre un montage simple et surtout rapide. Un seul monteur est nécessaire pour monter les panneaux grillagés sur les protections de machines X-Guard. La fixation inférieure sert à guider le panneau jusqu'à sa position correcte. Le panneau est simplement enclenché à sa position dans le support supérieur, lorsqu'il est en place. Une fixation rapide est également disponible pour le positionnement libre du poteau X-Guard. Voir photo à gauche (K1-01).



Ensemble de découpe (Réf. voir en page 31)

Les panneaux peuvent devoir être découpés à des hauteurs et largeurs précises dans certains environnements. L'ensemble de découpe X-Guard vous aidera à couper les panneaux, il est disponible en versions verticales et horizontales.

La verticale existe en quatre hauteurs : 750, 1300, 1900 et 2200 mm. L'horizontal existe uniquement en 1500 mm, mais est compatible avec toutes les largeurs et est disponible avec ou sans attaches pour permettre un positionnement sans limites. La couleur standard de l'ensemble de découpe est le noir (RAL 9011), mais des couleurs personnalisées sont disponibles sur demande.

Une bande de caoutchouc peut être montée pour créer une arête lisse et nette où les panneaux grillagés ont été coupés.

X-Guard® – Accessoires



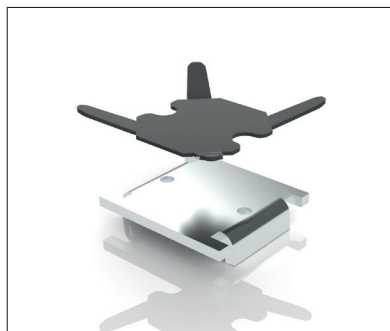
T01-13 / T01-17 Bouchons en plastique

Les bouchons en plastique noirs peuvent fermer les trous inutilisés d'un poteau.



T01-06 Écrou de tube M8 (lot de 10)

Écrou de tube M8 – cet écrou peut être utilisé lorsque vous avez coupé un panneau et devez percer un nouveau trou.



T01-28 Écrou spécial (lot de 10)

Ensemble plaque écrou, pour le bouchon supérieur. Poteau 50x50 mm.



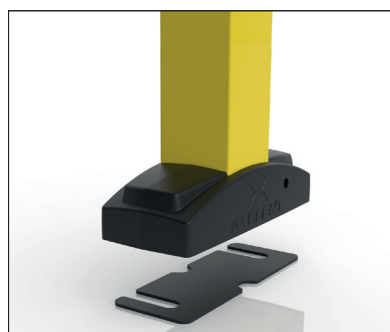
T01-08 Aimant

À utiliser avec les loquets de portes à « claquer ».



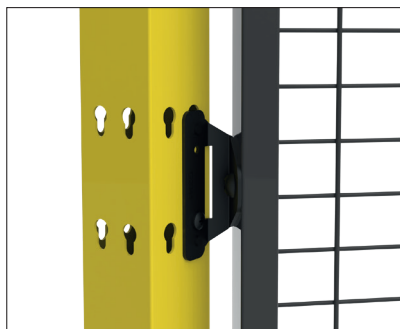
T00-00 X-Key

Une clé unique pour le démontage rapide des panneaux. Les panneaux X-Guard ne peuvent se démonter qu'en utilisant la X-Key. (Toutes les commandes de panneaux et de poteaux incluent une clé.)



T01-04 (50x50) / T01-25 (70x70) jeu de cales

Permettent d'ajuster la hauteur des poteaux X-Guard lorsque le sol est irrégulier. Il existe deux jeux de cales selon le type de poteau que vous utilisez.



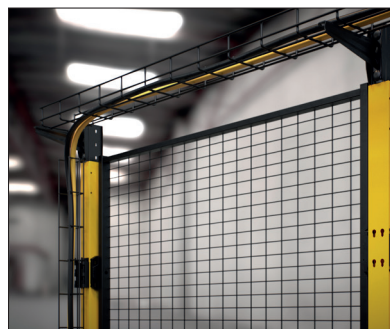
T01-01 0-fixation 180°

Fixation avec un angle jusqu'à 180°. Cette fixation est utilisée lorsque la protection de machines doit être montée selon des angles autres que 90°.



T01-16 Cache pied

Ce cache pied est séparé en 2 pièces qui sont simples à assembler. Le cache pied est toujours fourni avec le poteau 50x50 (non avec le 70x70).



X-Tray pour X-Guard

Le chemin de câbles qui s'adapte parfaitement à la protection machines X-Guard.



T01-07 X-Cup

Porte-tasse à fixer à un poteau. (Uniquement pour poteau 50x50 mm.)



T01-09 Jambe de force

Jambe de force, RAL 9011.

Accessoires

Réf.	Description
T00-00	X-Key
T00-01	Fixations pour X-Guard, 1 paquet
T00-02	Fixations pour X-Guard, 1 paquet, pour panneaux en polycarbonate de 4 mm
T00-03	Fixations pour X-Guard, 1 paquet, pour panneaux en polycarbonate de 6 mm
T00-04	Fixations pour X-Guard, 1 paquet, pour panneaux horizontaux
T00-05	Fixations pour X-Guard, 1 paquet, pour panneaux horizontaux hauteurs différentes
T01-01	Fixations pour créer des angles spécifiques ou variables
T01-02	Protection haute résistance pour poteau 50x50 mm, 1 jeu/panneau
T01-03	Écrou spécial, pour capuchon en plastique sur poteau, X-Guard, paquet de 10
T01-04	Jeu de cales, 2x2 mm + 1x6 mm, pour ajustement de hauteur de poteau X-Guard
T01-05	Kit montage traverse de porte en angle
T01-06	Écrou de tube M8, lot de 10
T01-07	Porte-tasse X-Cup
T01-08	Aimant
T01-09	Jambe de force, RAL 9011
T01-11	Oreille pour démontage extérieur, lot de 10
T01-13	Bouchon caoutchouc pour perçage sur poteau X-Guard (1 jeu =36 pièces)
T01-16	Cache de pied poteau 50x50 5 kits (1 kit= 2 pièces)
T01-17	Bouchon supérieur poteau 50x50 (1 kit = 5 pièces)
T01-18	Support d'angle pour barre supérieure en option, poteau 70x70 mm
T01-19	Support pour barre supérieure en option, 1 kit/poteau, poteau 70x70 mm
T01-21	Bande de bord forme U, caoutchouc noir 30x26x15mm, 50m
T01-22	Poignée de sortie entraxe 150mm, jeu de 2 avec plaques de montage
T01-23	Roulette de maintien avec support. Pour garde au sol 100mm, X-Guard
T01-24	Kit sûreté transp. X-Guard (=4pcs) porte prémontée, Classic+50x50mm
T01-25	Jeu de cales pour 70x70, 2x2mm + 2x4mm, pour ajustement de de poteau X-Guard
T01-26	Poignée sortie entraxe 122mm avec vis pour X-It, intérieur
T01-27	Ferme-porte automatique, porte battante X-Guard
T01-28	Écrou spécial, ver. 2, (lot de 10) poteau 50x50mm, X-Guard
T01-29	Protection haute résistance pour poteau 70x70 1 jeu/panneau, X-Guard
T01-30	Kit montage panneau sur roulettes
T02-3-07504	Tôle remplissage H= 0750 L= 40 mm, RAL 9011
T02-3-07507	Tôle remplissage H= 0750 L= 70 mm, RAL 9011
T02-3-13004	Tôle remplissage H= 1300 L= 40 mm, RAL 9011
T02-3-13007	Tôle remplissage H= 1300 L= 70 mm, RAL 9011
T02-3-19004	Tôle remplissage H= 1900 L= 40 mm, RAL 9011
T02-3-19007	Tôle remplissage H= 1900 L= 70 mm, RAL 9011
T02-3-22004	Tôle remplissage H= 2200 L= 40 mm, RAL 9011
T02-3-22007	Tôle remplissage H= 2200 L= 70 mm, RAL 9011
T03-3-190	Couvre-joint, espace panneau/poteau H= 1900 mm, RAL 9011, version autocollante
T03-3-220	Couvre-joint, espace panneau/poteau H= 2200 mm, RAL 9011, version autocollante
T04-3-075	Couvre-joint avec attaches H= 0750 mm, RAL 9011, 1 jeu/panneau, version clippée
T04-3-190	Couvre-joint avec attaches H= 1900 mm, RAL 9011, 1 jeu/panneau, version clippée
T04-3-220	Couvre-joint avec attaches H= 2200 mm, RAL 9011, 1 jeu/panneau, version clippée
T05-3-13015	Couvre-joint ajustable de 40 à 145 mm avec attaches. H=1300 mm, RAL 9011
T05-3-19015	Couvre-joint ajustable de 40 à 145 mm avec attaches. H=1900 mm, RAL 9011
T05-3-22015	Couvre-joint ajustable de 40 à 145 mm avec attaches. H=2200 mm, RAL 9011
T90-01	Kit échantillon X-Guard
K1-01	Kit pour placement en option de fixations rapides, 1 lot
K1-03	Kit pour placement en option de fixations rapides support supérieur X-Guard, 1 lot
KVC-3-075	Ensemble découpe vertical, H= 0750 mm, RAL 9011
KVC-3-130	Ensemble découpe vertical, H= 1300 mm, RAL 9011
KVC-3-190	Ensemble découpe vertical, H= 1900 mm, RAL 9011
KVC-3-220	Ensemble découpe vertical, H= 2200 mm, RAL 9011
KH-3-150	Ensemble découpe horizontal, avec fixations K1-01, L= 1500 mm, RAL 9011
KH-3-150B	Ensemble découpe horizontal, sans fixations K1-01, L= 1500 mm, RAL 9011
10-9841	Bande de bord forme U, caoutchouc noir, 2 m
05-9501	Bouchon plastique 20x30 mm
X3-242-7	Panneau outils X-Guard H=1900 L=700mm, RAL9011
X3-244-7	Panneau outils X-Guard H=2200 L=700mm, RAL9011