

Revêtement antidérapant



- Autocollant – Facile à poser
- Résiste aux produits chimiques et aux huiles minérales
- Résiste aux UV: conçu pour l'utilisation en extérieur
- Résistance températures: -20 à +60°

Revêtement antidérapant **PROline**, malléable

Revêtement antidérapant sur support flexible en aluminium avec surfaces structurées.

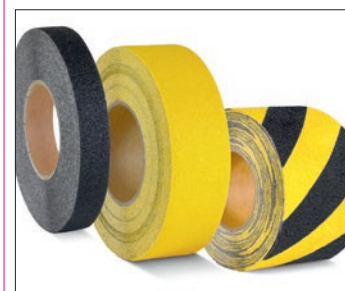
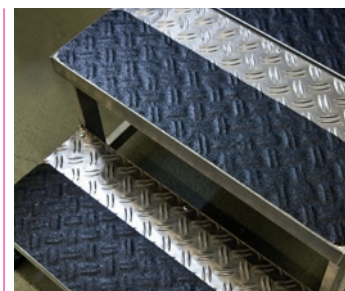
Surface à gros grain, colle ultra-adhérente et résistance élevée à l'usure. Fonction antidérapante: facteur antidérapant R13 (BGR 181).

Pour les surfaces irrégulières, rugueuses ou profilées (par ex. tôles gaufrées, tôles ondulées, marches d'échelles). Pose avec un marteau en caoutchouc ou un rouleau presseur.

Coloris: noir-jaune, noir, jaune

Article en rouleau: longueur de 18,3 m

Largeurs: 25 mm, 50 mm, 100 mm et 150 mm



Largeur du rouleau (mm)	Coloris	kg/pièce	Référence
25	noir	1,2	265.29.332
	jaune		265.25.088
	jaune-noir		265.24.261
50	noir	2	265.28.596
	jaune		265.20.051
	jaune-noir		265.22.821
100	noir	3,5	265.27.886
	jaune		265.20.038
	jaune-noir		265.28.229
150	noir	4,5	265.28.107
	jaune		265.29.244
	jaune-noir		265.24.113
Rouleau presseur		0,3	265.22.731